

地区連絡協議会名: 松山

**売土地**

● 売地 免許番号 愛媛県知事(6)第4229号 担当者  
 2. 借地権譲渡 商号 株式会社 コヴァエステート  
 所在地 松山市朝生田町1丁目15番10号  
 電話 FAX TEL (089)948-0050 ・ FAX (089)948-5966

■ 個人情報の利用目的及び第三者提供など個人情報の取り扱いに関して



(社)西日本不動産流通機構  
 物件番号※  
 登録番号※

ハトマークサイト  
 登録年月日※平成 年 月 日  
 登録番号※

価格 950 万円 単価 22.2 万円/坪・m<sup>2</sup>

所在地 松山 市 郡 ひばりが丘 4127番21

土地面積 公簿 141.44 m<sup>2</sup> 有効 m<sup>2</sup> うち私道面積 m<sup>2</sup>  
 面積 約 42.78 坪

交通 伊予鉄バス バス停より徒歩 約 分  
 ※バス・鉄道の無いところの限り、著名施設からの距離を記入  
 鉄道 JR 線 三津浜 駅より徒歩 約 6 分  
 著名施設 より m

販売総区画数 区画 販売区画数 1 区画(2区画以上必須)

土地権利  所有権  旧法地上権  旧法賃借権  普通地上権  定期地上権  普通賃借権  定期賃借権  
 借地権1ヶ月の賃料 円 借地期間 (転賃の場合は残期間)  
 保証金 万円(定期地上権・定期賃借権の場合必須) 権利金 万円(定期地上権・定期賃借権の場合必須)

地目  宅地  田  畑  山林  雑種地  その他 【 】

都市計画  市街化区域  市街化調整区域  未編引・非編引区域  都市計画区域外  準都市計画区域

用途地域  一低住専  二低住専  一中高住専  二中高住専  一種住居  二種住居  
 準住居  近隣商業  商業  準工  工業  工専

建ぺい率 60 % 容積率 200 %

最適用途  住宅用地  マンション用地  ビル用地  店舗用地  工場用地  配送センター  営業所  
 保養所  事務所用地  別荘用地  倉庫用地  資材置場用地  家庭菜園用地  
 パート用地  社宅・社員寮  病院・診療所  畑・農地  事業用地  駐車場用地

法令上の制限  防火地域  準防火地域  都市計画公園  風致地区  地区計画区域  
 埋蔵文化財包蔵地  宅地造成規制区域  その他 【 】 対象となる場合は必須

国土法届  要  確認済 (対象となる場合は必須) 地勢  平坦  高台  低地  ひな段  傾斜地  その他

接道状況  一方  角地  三方  四方  二方(除角地)

接道 方向  北  北東  東  南東  南  南西  西  北西 舗装  有  無  
 幅員 約 6.0 m 種別  公道  私道 接面 約 10.8 m 位置指定  有  無  
 方向  北  北東  東  南東  南  南西  西  北西 舗装  有  無  
 幅員 約 m 種別  公道  私道 接面 約 m 位置指定  有  無

現況  更地  上物あり引渡  即時  相談  指定あり 令和 年 月(上・中・下)旬

設備  上水道  下水道  電気  都市ガス  プロパンガス  浄化槽  側溝  汲取

条件等  建築条件付  更地渡し  現況渡し  相談 開発許可番号

施設負担金等 価格の他に要する費用  有 【 以下参照 】  無

工事完了予定 平成 年 月 (2区画以上必須)

取引態様  売主  代理  専属専任媒介  専任媒介  一般媒介  媒介

備考 ●更地になりました。

報酬形態  分かれ  なし  3%+6万円  2%+消費税  3%+ 6万円+消費税

土地所在図  
地積測量図

地番	4127-21.-35
土地の所在	松山市ひばりヶ丘

座標求積表

地番	N	O	標識	X	Y	辺長	測線
4127-21	K5	(会標)	96029.238	-71280.085	5.891	K5	-A4
	A4	(会標)	96031.810	-71285.385	5.044	A4	-A5
	A5	(会標)	96032.896	-71290.311	15.210	A5	-K1
	K1	(会標)	96018.027	-71293.513	7.226	K1	-K6
	K6	(会標)	96015.235	-71286.848	15.551	K6	-K5
				倍面積	282.889473	m <sup>2</sup>	
				面積	141.4447365	地積	141.44 m <sup>2</sup>
				坪数	42.787		

地番	N	O	標識	X	Y	辺長	測線
4127-35	K4	(会標)	96025.201	-71271.766	9.247	K4	-K5
	K5	(会標)	96029.238	-71280.085	15.551	K5	-K6
	K6	(会標)	96015.235	-71286.848	9.260	K6	-A19
	A19	(会標)	96011.658	-71278.307	15.040	A19	-K4
				倍面積	282.861108	m <sup>2</sup>	
				面積	141.4305540	地積	141.43 m <sup>2</sup>
				坪数	42.783		

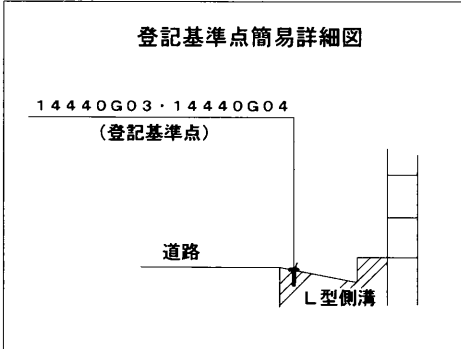
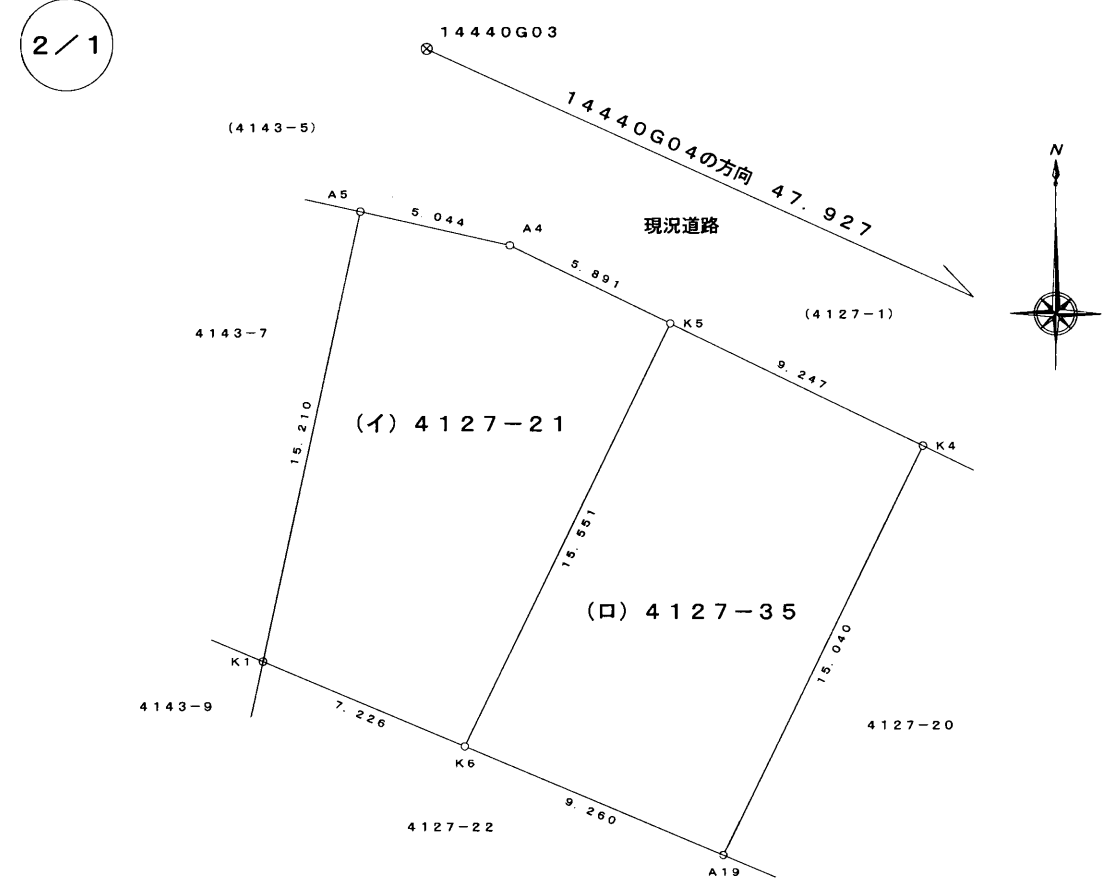
小計 282.8752905  
\*公式  $A = 1/2 \sum (X_2 - X_1)(Y_1 + Y_2)$

準拠点からの夾角と距離

14440G03	X	96038.274	Y	-71288.120
14440G04	X	96018.487	Y	-71244.470
器械点	測点	夾角	距離	備考
14440G03	A4	42-40-51	7.019	
	A5	87-46-51	5.807	
	A19	45-22-35	28.367	
	K1	80-31-47	20.953	
	K4	14-15-10	20.937	
	K5	23-58-14	12.092	
	K6	62-27-17	23.074	

26松(道管)第574号  
平成26年6月30日確認済み  
境界点K4、K5、A4、A5

世界測地系 第IV系



作成者	松山市宮田町188番地8 土地家屋調査士 佐藤 裕三	(平成26年 3月 6日測量) (平成26年 6月30日作成)	申請人	二神 衛	縮尺	1 / 250
-----	-------------------------------	------------------------------------	-----	------	----	---------

土地所在図  
地積測量図

地番	4127-21.-35
土地の所在	松山市ひばりヶ丘

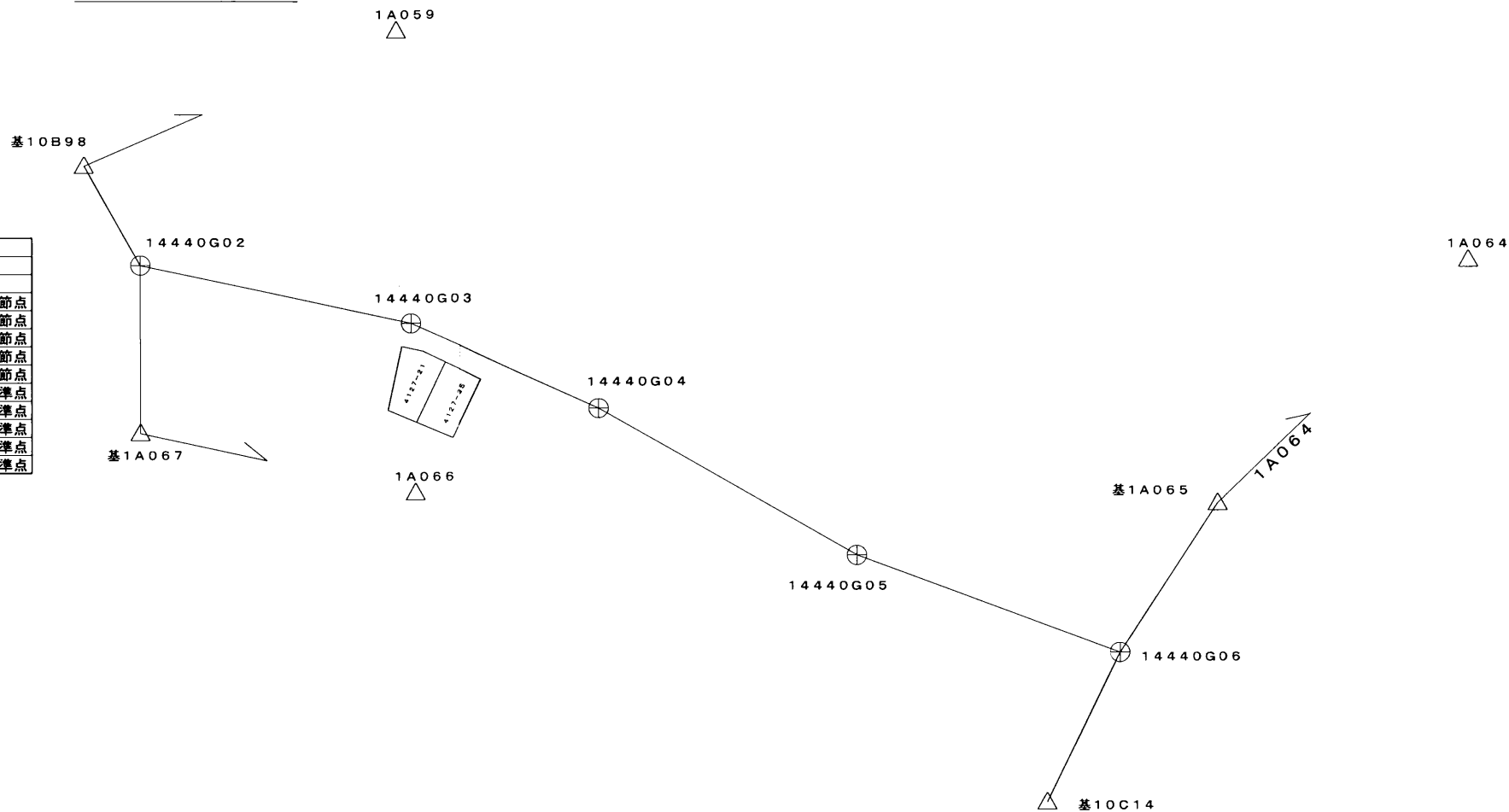
世界測地系 第IV系

2/2

網図 S=1/1500

基準点座標値一覧表

点名	X座標	Y座標	備考
10B98	96074.664	-71363.928	街区多角点
10C14	95926.876	-71140.471	街区多角点
1A059	96106.210	-71291.452	街区多角点節点
1A064	96052.582	-71042.885	街区多角点節点
1A065	95996.215	-71101.065	街区多角点節点
1A066	95998.881	-71287.075	街区多角点節点
1A067	96012.623	-71350.858	街区多角点節点
14440G02	96051.663	-71350.876	新設登記基準点
14440G03	96038.274	-71288.120	新設登記基準点
14440G04	96018.487	-71244.470	新設登記基準点
14440G05	95984.254	-71184.597	新設登記基準点
14440G06	95961.619	-71123.580	新設登記基準点



作成者	松山市宮田町188番地8	(平成26年 3月 6日測量)	申請人	二神 衛	縮尺	250
	土地家屋調査士 佐藤 裕三	(平成26年 6月30日作成)				