

地区連絡協議会名: 松山

1 売地 免許番号 愛媛県知事(7)第4229号 担当者

2 借地権譲渡 商号 株式会社 コヴァエステート

所在地 松山市朝生田町1丁目15番10号

電話 FAX TEL (089)948-0050 ・ FAX (089)948-5966

売土地

個人情報の利用目的及び第三者提供など個人情報の取り扱いに関して
売主の同意を得て登録する

地図 (ゼンリン) セイコー社) 365 項 J - 4



対象物件

(社)西日本不動産流通機構

物件番号※

登録番号※

ハトマークサイト

登録年月日※ 令和 年 月 日

登録番号※

価格 980 万円 単価 23 万円/坪・m²

所在地 松山 市 南斎院 丁目 260番12、260番22

土地面積 公簿 (2筆合計) 139.66 m² 予定 m² うち私道面積 約42.24 坪 坪 m²

交通 伊予鉄バス 公民館前 バス停より徒歩 3 (分)・m

※バス・鉄道の無いところ限り、著名施設からの距離を記入

鉄道 線 駅より徒歩 (分)・m

著名施設 より m

販売総区画数 1 区画 販売区画数 1 区画 (2区画以上必須)

土地権利 ●.所有権 2.旧法地上権 3.旧法賃借権 4.普通地上権 5.定期地上権 6.普通賃借権 7.定期賃借権

借地権1ヶ月の賃料 円 借地期間 (転賃の場合は残期間)

保証金 万円 (定期地上権・定期賃借権の場合必須) 権利金 万円 (定期地上権・定期賃借権の場合必須)

地目 ●.宅地 2.田 3.畑 4.山林 5.雑種地 6.その他 ()

都市計画 ●.市街化区域 2.市街化調整区域 3.未線引・非線引区域 4.都市計画区域外 5.準都市計画区域

用途地域 1.一低住専 2.二低住専 3.一中高住専 4.二中高住専 ●.一種住居 6.二種住居 7.準住居 8.近隣商業 9.商業 10.準工 11.工業 12.工専

建ぺい率 60 % 容積率 200 %

最適用途 ●.住宅用地 2.マンション用地 3.ビル用地 4.店舗用地 5.工場用地 6.配送センター 7.営業所 8.保養所 9.事務所用地 10.別荘用地 11.倉庫用地 12.資材置場用地 13.家庭菜園用地 14.7ハート用地 15.社宅・社員寮 16.病院・診療所 17.畑・農地 18.事業用地 19.駐車場用地

法令上の制限 1.防火地域 2.準防火地域 3.都市計画公園 4.風致地区 5.地区計画区域 6.埋蔵文化財包蔵地 7.宅地造成規制区域 8.その他 () [対象となる場合は必須]

国土法届 1.要 2.確認済 (対象となる場合は必須) 地勢 ●.平坦 2.高台 3.低地 4.ひな段 5.傾斜地 6.その他

接道状況 1.一方 ●.角地 3.三方 4.四方 5.二方(除角地)

接道幅員 5.4 m 種別 ●.公道 2.私道 接面 約12 m 舗装 ●.有 2.無

(主な2方向) 方向 1.北 2.北東 ●.東 4.南東 5.南 6.南西 7.西 8.北西 位置指定 1.有 2.無

幅員 m 種別 1.公道 ●.私道 接面 m 舗装 ●.有 2.無 位置指定 1.有 2.無

現況 1.更地 ●.上物有 引渡 1.即時 ●.相談 3.指定有 令和 年 月 月末以降

設備 ●.上水道 ●.下水道 ●.電気 4.都市ガス 5.プロパンガス 6.浄化槽 7.側溝 8.汲取

条件等 1.建築条件付 ●.更地渡し 3.現況渡し 4.相談 開発許可番号

施設負担等 価格の他に要する費用 1.有 () ●.無

工事完了予定 (2区画以上必須)

取引態様 1.売主 2.代理 3.専属専任媒介 ●.専任媒介 5.一般媒介

備考 ※ 集合地番につき、売主負担にて境界査定実施いたします。※ 東側道路: 建築基準法第42条に準ずる道の扱い

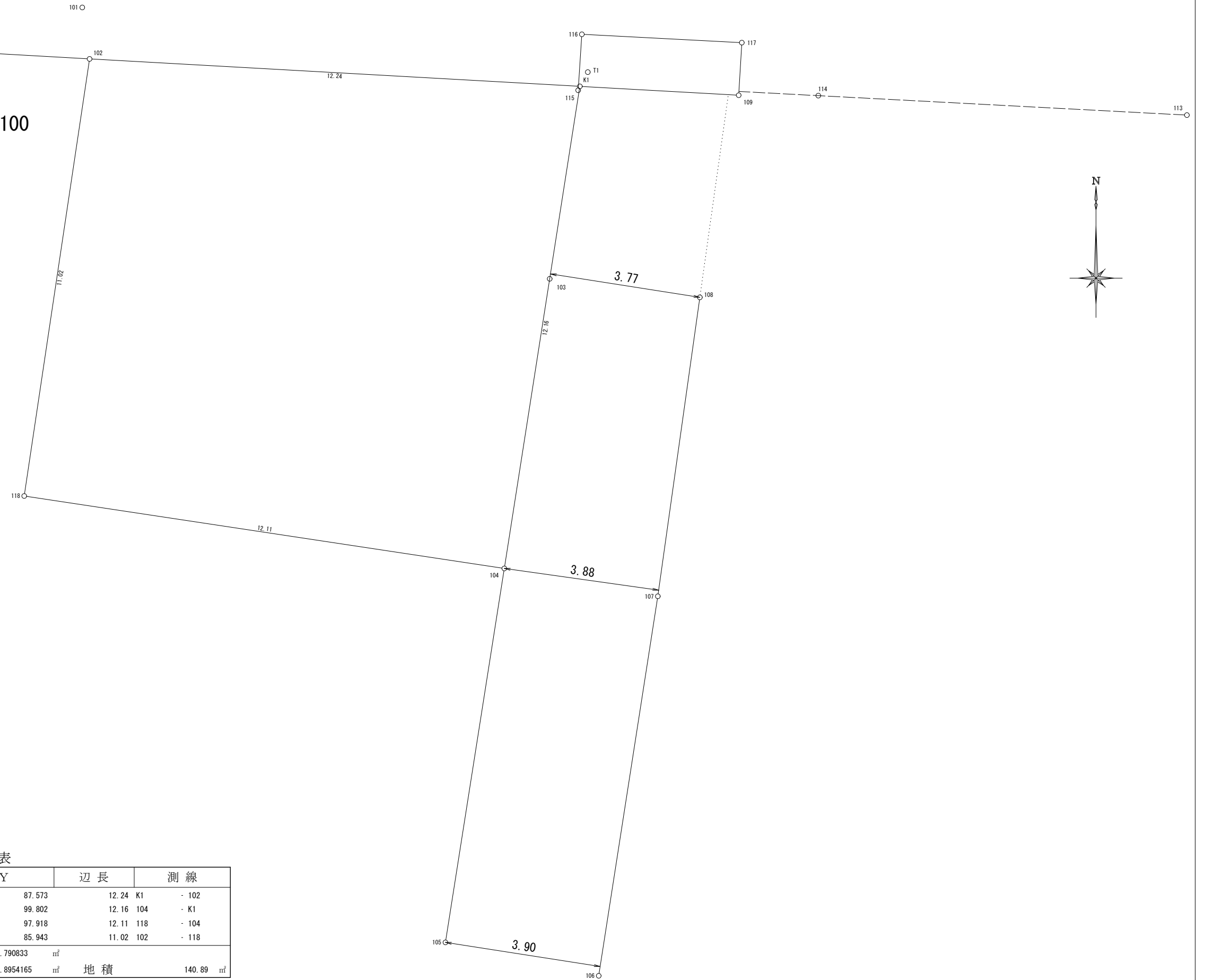
小学校区: 味生第二小学校 中学校区: 津田中学校 □ 一般公開を希望しない

報酬形態 ●.分かれ 2.なし 3.3%+6万円 4. % 5. 円 6. %+ 円

媒介契約日 平成 年 月 日 ●有効期間は媒介契約日より3ヶ月間(公開は登録より80日間) 太線の枠内は必ずご記入ください。未記入の場合、登録できません。 ※印の欄は記入しないでください。 23.04様式

仮測（現況）図面 S=1:100

所在：松山市南斎院町260番12・同番22



座標求積表

地番	NO	標識	X	Y	辺長	測線
260-12・-22	102	()	100.329	87.573	12.24	K1 - 102
	K1	()	99.645	99.802	12.16	104 - K1
	104	()	87.622	97.918	12.11	118 - 104
	118	()	89.429	85.943	11.02	102 - 118
倍面積			281.790833		㎡	
面積			140.8954165		㎡ 地積 140.89 ㎡	