

地区連絡協議会名: 松山

売土地

① 売地 免許番号 愛媛県知事(7)第4229号 担当者
 2. 借地権譲渡 商号 株式会社 コヴァエステート
 所在地 松山市朝生田町1丁目15番10号
 電話 FAX TEL (089)948-0050 ・ FAX (089)948-5966

個人情報の利用目的及び第三者提供など個人情報の取り扱いに関して
 売主の同意を得て登録する



(社)西日本不動産流通機構		ハトマークサイト	
物件番号※		登録年月日※	令和 年 月 日
登録番号※		登録番号※	

価格	979 万円		単価	26 万円/坪・m ²
所在地	松山 市 郡	清住 二丁目	1121-1	
土地面積	公簿 124.59 m ² 概測 37.68 坪	124.59 m ² 37.68 坪	うち私道面積	m ²
交通	伊予鉄道バス停 アイテムえひめ前		バス停より徒歩	9 (分)・m
※バス・鉄道の無いところ限り、著名施設からの距離を記入	鉄道	伊予鉄道 高浜線 山西	駅より徒歩	15 (分)・m
著名施設	より m			
販売総区画数	1 区画	販売区画数	1 区画 (2区画以上必須)	

商談中



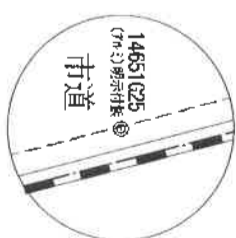
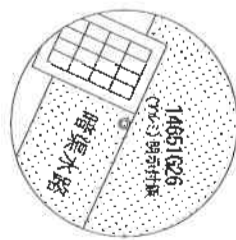
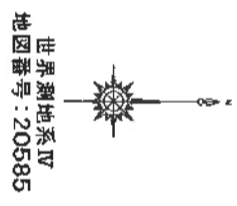
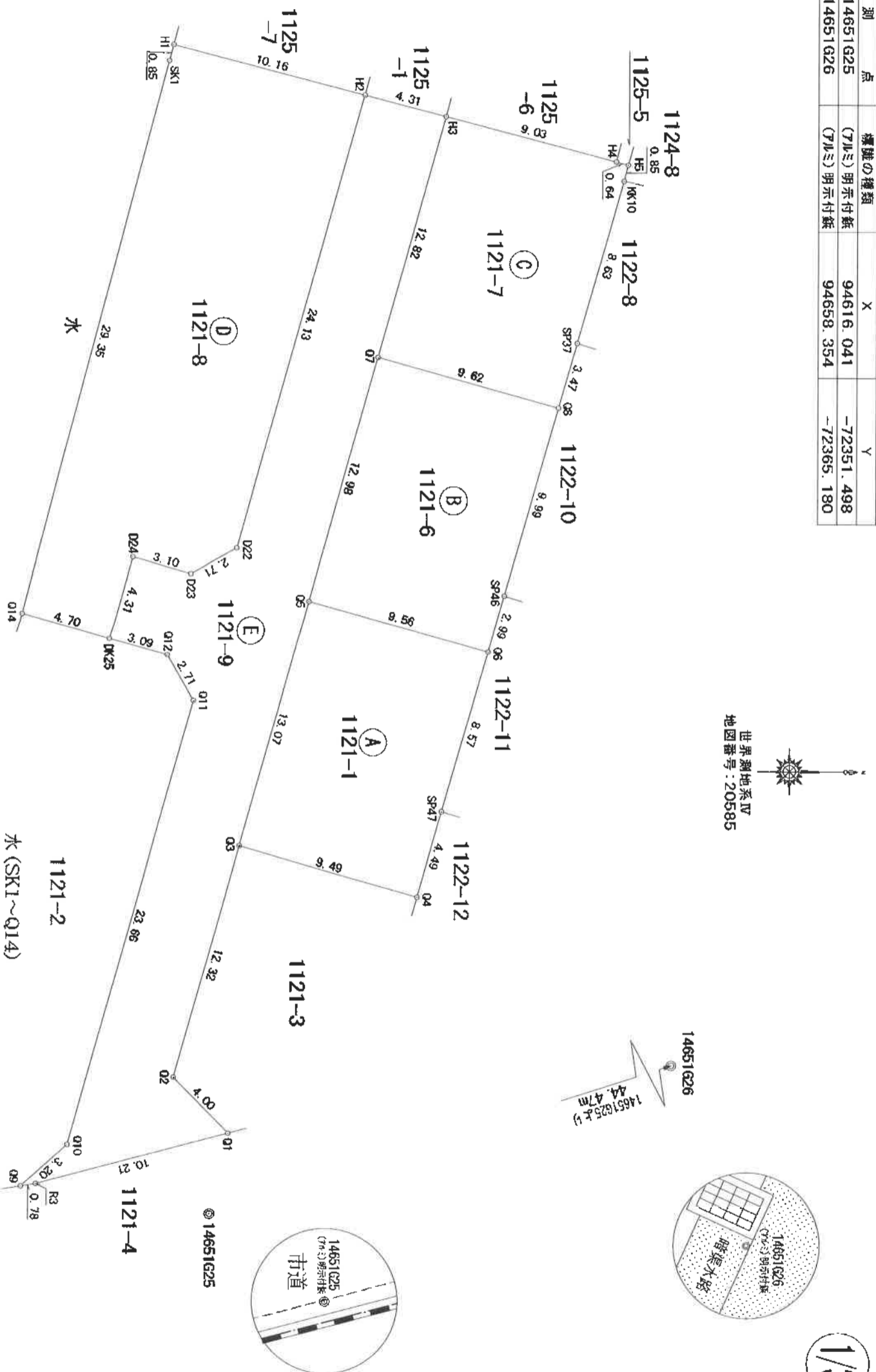
接道状況	●.一方 2.角地 3.三方 4.四方 5.二方(除角地)			
接道幅員 (主な2方向)	方向	1.北 2.北東 3.東 4.南東 ●.南 6.南西 7.西 8.北西	舗装	●.有 2.無
	幅員	4.3 m	種別	●.公道 2.私道
接道幅員 (主な2方向)	方向	1.北 2.北東 3.東 4.南東 5.南 6.南西 7.西 8.北西	舗装	1.有 2.無
	幅員	m	種別	1.公道 2.私道
現況	●.更地 2.上物有 引渡 ●.即時 2.相談 3.指定有 令和 年 月 末以降			
設備	●.上水道 ●.下水道 ●.電気 4.都市ガス 5.プロパンガス 6.浄化槽 7.側溝 8.汲取			
条件等	1.建築条件付 ●.更地渡し 3.現況渡し 4.相談 開発許可番号			
施設負担金等	価格の他に要する費用 1.有 () ●.無			
造成工事完了	令和5年1月完成 (2区画以上必須)			
取引態様	1.売主 2.代理 3.専属専任媒介 ●.専任媒介 5.一般媒介			
備考	【諸費用】 ・下水道受益者負担金 (250円/m ²) ・境界ブロック費用 (折半分)			
	【学校校区】 味生小学校・津田中学校 □ 一般公開を希望しない			
報酬形態	●.分かれ 2.なし 3.3%+6万円 4. % 5. 円 6. %+ 円			

媒介契約日 令和 年 月 日 ●有効期間は媒介契約日より3ヶ月間(公開は登録より80日間) 太線の枠内は必ずご記入ください。未記入の場合、登録できません。 ※印の欄は記入しないでください。 23.04様式

土地積測量図兼

地番	1121-1, 1121-6 ないし1121-9
土地の所在	松山市清住二丁目

別点	標識の種類	X	Y
14651G25	(7ルミ)明示付板	94616.041	-72351.498
14651G26	(7ルミ)明示付板	94658.354	-72365.180



水 (SK1~Q14)
令和4年3月28日
3松(管)第864号にて確認済

作成者 松山市枝松四丁目1番16号
土地家屋調査士 松尾康司
【令和4年2月10日測量】
(令和5年2月7日作成)

申請人 清水和昌
縮尺 1/250

土地積測量図兼

地番 1121-1, 1121-6
ないし1121-9
土地の所在 松山市清住二丁目

2/3

A地番 1121-1

測点	種別	X	Y	辺長
Q3	調査士全棟	94617.518	-72370.342	9.49
Q4	調査士全棟	94626.664	-72367.782	4.49
SP47	調査士全棟	94627.897	-72372.103	8.57
Q6	調査士全棟	94630.251	-72380.353	9.56
Q5	調査士全棟	94621.041	-72382.931	13.07
倍積面積		249.184686		124.59 m ²
		124.5923430		37.68 m ²

使用公式 $A=1/2 \cdot \sum (X_2-Y_1) \cdot (Y_2+Y_1)$

B地番 1121-6

測点	種別	X	Y	辺長
Q5	調査士全棟	94621.041	-72382.931	9.56
Q6	調査士全棟	94630.251	-72380.353	2.99
SP46	調査士全棟	94631.072	-72383.229	9.99
Q8	調査士全棟	94633.814	-72392.839	9.62
Q7	調査士全棟	94624.541	-72395.434	12.98
倍積面積		249.208111		124.60 m ²
		124.6040555		37.69 m ²

使用公式 $A=1/2 \cdot \sum (X_2-Y_1) \cdot (Y_2+Y_1)$

C地番 1121-7

測点	種別	X	Y	辺長
Q7	調査士全棟	94624.541	-72395.434	9.62
Q8	調査士全棟	94633.814	-72392.839	3.47
SP37	調査士全棟	94634.769	-72396.184	8.63
KK10	調査士全棟	94637.139	-72404.488	0.85
H5	調査士全棟	94637.356	-72405.313	0.64
H4	調査士全棟	94636.736	-72405.477	9.03
H3	調査士全棟	94627.998	-72407.785	12.82
倍積面積		249.209288		124.60 m ²
		124.6046440		37.69 m ²

使用公式 $A=1/2 \cdot \sum (X_2-Y_1) \cdot (Y_2+Y_1)$

E地番 1121-9

測点	種別	X	Y	辺長
H2	調査士全棟	94623.822	-72408.889	4.31
H3	調査士全棟	94627.998	-72407.785	12.82
Q7	調査士全棟	94624.541	-72395.434	12.98
Q5	調査士全棟	94621.041	-72382.931	13.07
Q3	調査士全棟	94617.518	-72370.342	12.32
Q2	調査士全棟	94614.196	-72358.475	4.00
Q1	調査士全棟	94617.011	-72355.621	10.21
R3	調査士全棟	94607.134	-72353.003	0.78
Q9	調査士全棟	94606.361	-72352.880	3.20
Q10	調査士全棟	94608.750	-72355.009	23.66
Q11	調査士全棟	94615.126	-72377.802	2.71
Q12	調査士全棟	94613.794	-72380.169	3.09
DK25	調査士全棟	94610.818	-72381.001	4.31
D24	調査士全棟	94611.989	-72385.157	3.10
D23	調査士全棟	94614.972	-72384.312	2.71
D22	調査士全棟	94617.332	-72385.645	24.13
倍積面積		554.779311		277.38 m ²
		277.3896555		83.91 m ²

使用公式 $A=1/2 \cdot \sum (X_2-Y_1) \cdot (Y_2+Y_1)$

D地番 1121-8

測点	種別	X	Y	辺長
DK25	調査士全棟	94610.818	-72381.001	4.70
Q14	調査士全棟	94606.285	-72382.270	29.35
SK1	調査士全棟	94613.772	-72410.655	0.85
H1	調査士全棟	94613.992	-72411.486	10.16
H2	調査士全棟	94623.822	-72408.889	24.13
D22	調査士全棟	94617.332	-72385.645	2.71
D23	調査士全棟	94614.972	-72384.312	3.10
D24	調査士全棟	94611.989	-72385.157	4.31
倍積面積		555.758077		277.87 m ²
		277.8790385		84.05 m ²

使用公式 $A=1/2 \cdot \sum (X_2-Y_1) \cdot (Y_2+Y_1)$

準拠点表

器機点No	座標	後視点No	座標	距離
14651G26	94658.354	14651G25	94616.041	44.470 m
X座標	-72365.180	Y座標	-72351.498	
標識の種類 (7ルミ) 明示付板				

準拠点表

器機点No	座標	後視点No	座標	距離
14651G25	94616.041	14651G26	94658.354	44.470 m
X座標	-72351.498	Y座標	-72365.180	
標識の種類 (7ルミ) 明示付板				

測点	距離	角度
D22	45.843	44 25 58
D23	47.413	41 43 2
D24	50.485	41 13 41
DK25	50.099	36 19 41
H1	64.126	64 8 49
H2	55.703	69 36 30
H3	52.313	72 26 59
H4	45.729	79 42 24
H5	45.294	80 18 0
KK10	44.667	79 33 46
Q1	42.434	4 54 0
Q2	44.664	9 17 5
Q3	41.161	25 7 25
Q4	41.796	22 36 46
Q5	41.319	43 21 39
Q6	31.937	46 17 1
Q7	45.372	59 44 23
Q8	36.975	66 20 18
Q9	53.428	4 36 35
Q10	50.635	6 19 55
Q11	45.033	34 11 46
Q12	47.013	36 30 38
Q14	54.802	36 5 23
R3	52.647	4 32 47
SK1	63.682	63 29 15
SP37	38.954	70 39 30
SP46	32.711	51 24 22
SP47	31.234	30 43 29

測点	距離	角度
D22	34.172	290 5 5
D23	32.832	286 3 15
D24	33.902	281 3 20
DK25	29.962	277 52 53
H1	60.023	285 57 47
H2	57.916	295 38 26
H3	57.543	299 54 46
H4	57.810	308 53 45
H5	57.883	309 31 37
KK10	57.036	309 37 47
Q1	4.235	301 9 22
Q2	7.216	273 6 23
Q3	18.902	292 24 1
Q4	19.443	321 2 17
Q5	31.828	296 57 31
Q6	32.164	314 8 19
Q7	44.751	298 52 9
Q8	44.999	311 11 1
Q9	9.777	206 2 59
Q10	8.092	223 38 23
Q11	26.320	285 55 41
Q12	28.758	283 26 22
Q14	32.281	270 19 43
R3	9.033	207 30 56
SK1	59.200	285 43 25
SP37	48.452	310 39 30
SP46	35.111	313 16 0
SP47	23.772	317 50 8

作成者 松山市枝松四丁目1番16号 尾康司
土地家屋調査士 尾康司
【令和4年2月10日測量】
(令和5年2月7日作成)

申請人 清水和昌
縮尺 1/