

売土地

社内管理項目		物件番号	
--------	--	------	--



物 件 種 目	売 地					最 適 用 途		住 宅 用 地				
価 格	総額		3,530		万円	坪 単 価	30.59		万円			
所 在 地	松山市日の出町147番											
交 通	伊予鉄道					石手川公園		駅 徒歩 15 分				
	伊予鉄		バス		分	日の出町		停 徒歩 1 分				
土地面積 (私道含まず)	公簿	381.49			m ²	地目	宅地					
	約	115.40			坪							
私 道 負 担	無				m ²	地 勢	平坦					
セットバック	無				m	建 築 条 件	無					
接 道 状 況 ()	種別	公道	位置指定	無	接面	14.1	m	方向	北西	幅員	6.7	m
	種別		位置指定		接面		m	方向		幅員		m
	種別		位置指定		接面		m	方向		幅員		m
	種別		位置指定		接面		m	方向		幅員		m
都 市 計 画	市街化区域					国土法届出		不要				
用 途 地 域	近隣商業地域					地 域 地 区		準防火				
建 ぺ い 率	80				%	容 積 率		300		%		
そ の 他 法 令 上 の 制												
設備・条件	上水道		公営水道			下水道		公共下水				
	電気		四国電力			ガス						
現 況	上物有					引 渡 時 期		相 談 ()				
備 考	●上物二棟あり ・木造2階建・昭和62年築・床面積：108.96㎡・約32.96坪) 増築あり未登記 ・鉄骨造2階建・昭和63年築・床面積：162.44㎡・約49.13坪) ●現状渡し ●給水私設管あり											

株式会社コヴァエステート

TEL 089-948-0050

FAX 089-948-5966

宅建免許 愛媛県知事(7)4229号

保証協会 公益社団法人全国宅地建物取引業保証協会

所属協会 公益社団法人全国宅地建物取引業保証協会 愛媛本部

Email baibuybu@covaestate.com

H P https://covaestate.com/

所在地 790-0952 松山市朝生田町一丁目15番10号

取引態様	専任	担当者	特記事項
広 告	広告可要連絡	平田	
報 酬	分かれ	取引士	

地 番	147
土地の所在	松山市日の出町

地 積 測 量 図

座 標 求 積 表

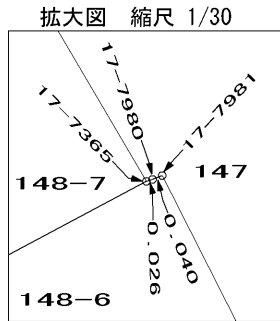
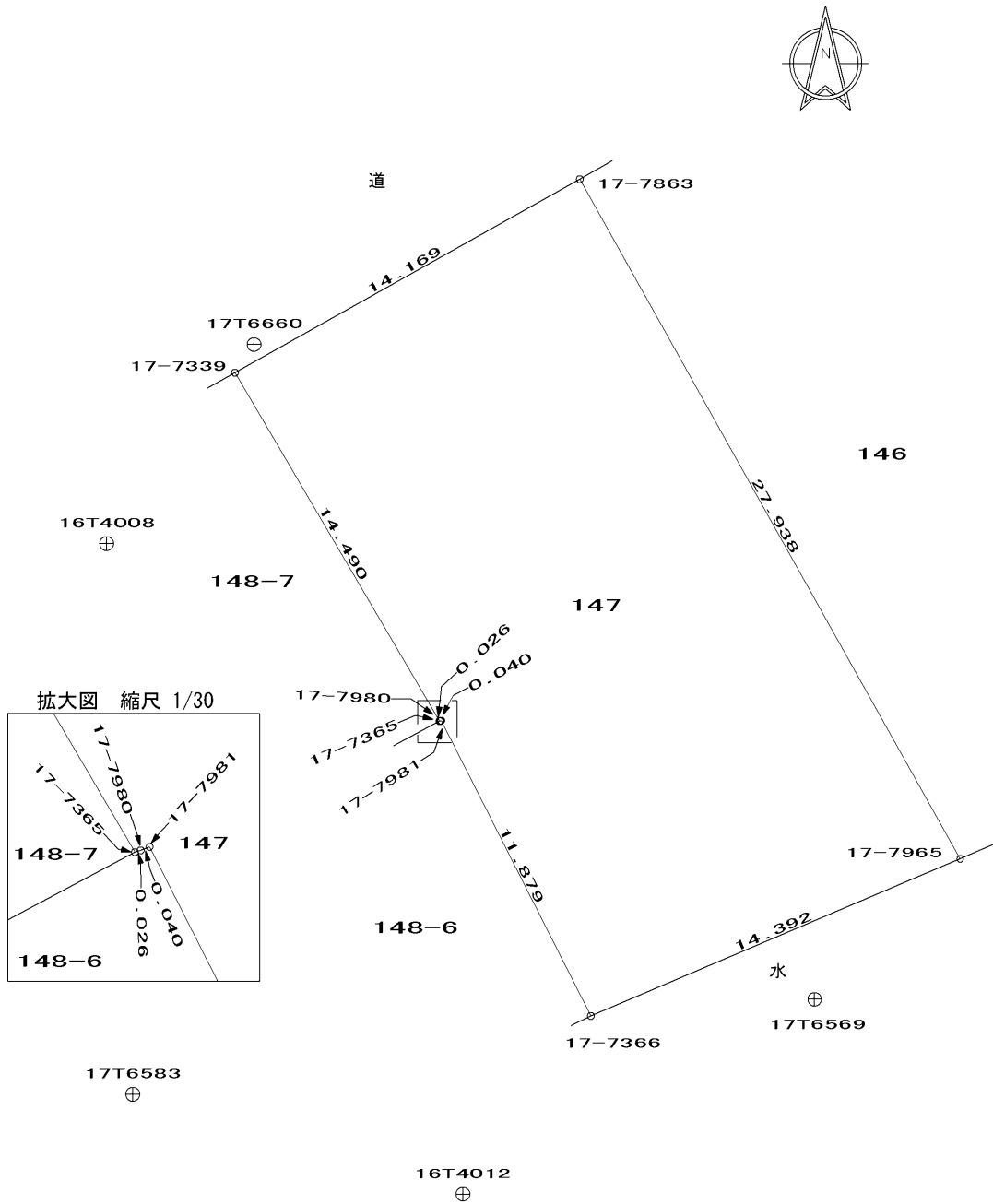
(測地系：世界測地系)

地 番	147			
測 点	種 類	X	Y	距 離
17-7863	法務局境界標	92994.909	-66580.447	27.938
17-7965	法務局境界標	92970.531	-66566.798	14.392
17-7366	法務局境界標	92964.896	-66580.042	11.879
17-7981	法務局境界標	92975.494	-66585.410	0.040
17-7980	法務局境界標	92975.479	-66585.448	0.026
17-7365	既設金屬鈎(小)	92975.471	-66585.473	14.490
17-7339	法務局境界標	92987.971	-66592.802	14.169
倍 面 積			-762.987110	
面 積			381.4935550	
地 積			381.49 m ²	
坪 数			115.40 坪	

基 準 点 座 標 リ ス ト

点 名	種 類	X	Y	H
16T4008	4級基準点	92981.839	-66597.409	35.009
16T4012	4級基準点	92958.509	-66584.637	34.259
17T6569	補助基準点	92965.500	-66572.019	30.720
17T6583	補助基準点	92962.089	-66596.473	34.508
17T6660	補助基準点	92988.978	-66592.126	35.120

測量年月日	平成29年10月24日
座標系	IV系



作 業 機 関	松山市南江戸一丁目4番14号 公益社団法人 愛媛県公共嘱託登記土地家屋調査士協会 代 表 理 事 池 川 晋 一 郎 (平成29年12月26日作成)	計 画 機 関	松 山 地 方 法 務 局 (法第14条地図作成作業)	縮 尺	1 / 250
---------	--	---------	--------------------------------	-----	---------