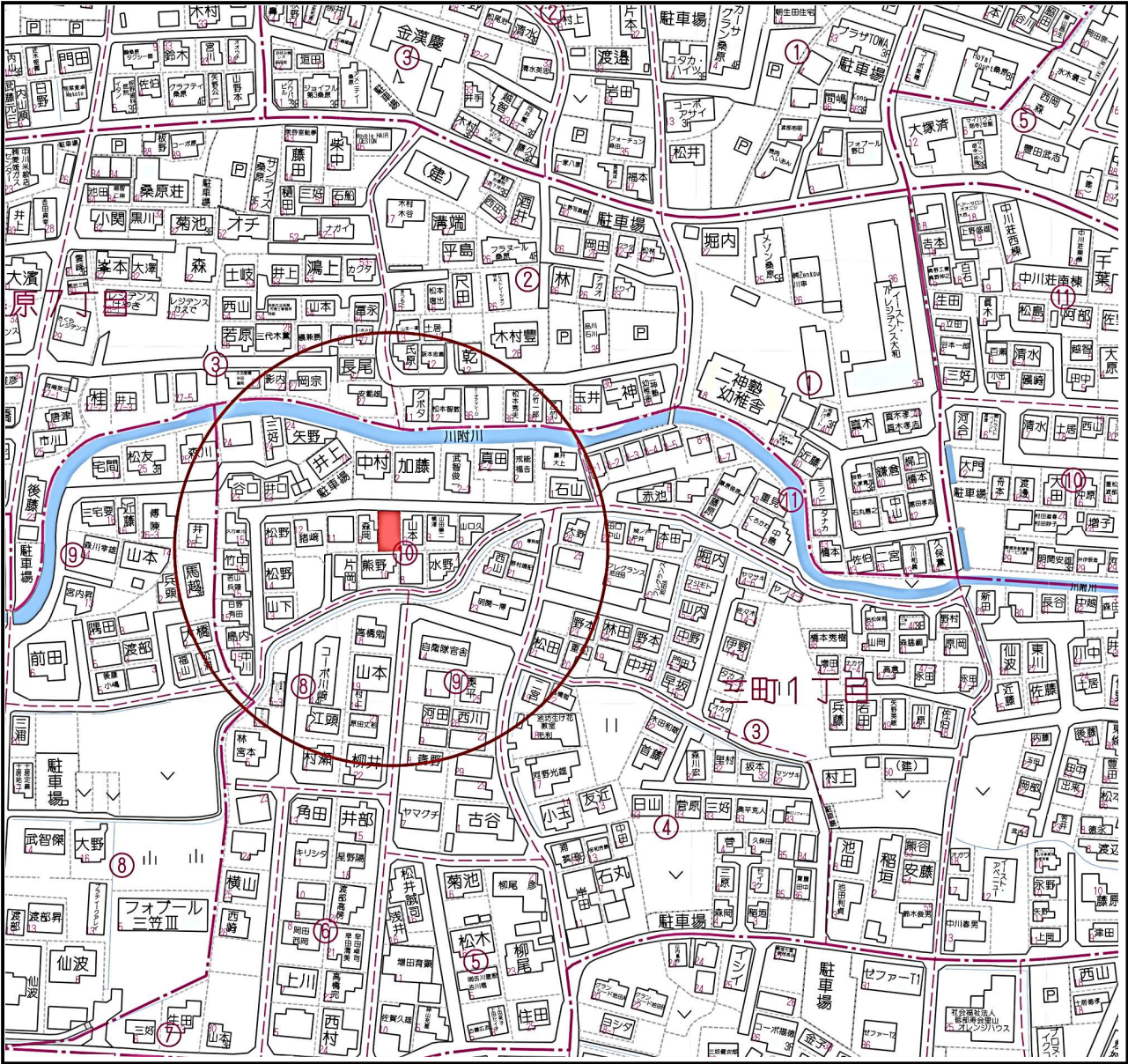



売土地

社内管理項目	物件番号
--------	------



物 件 種 目	売 地					最 適 用 途		住 宅 用 地				
価 格	総額		950		万円		坪 単 価	27.08		万円		
所 在 地	松山市三町一丁目 432番16											
交 通	伊予鉄道								駅 徒歩		分	
	伊予鉄		バス		分		畑寺		停 徒歩 7		分	
土地面積 (私道含まず)	公簿 約	115.97 35.08		m <sup>2</sup> 坪	地 目		宅 地					
私 道 負 担	無			m <sup>2</sup>	地 勢		平 坦					
セットバック	無			m	建 築 条 件		無					
接 道 状 況 ( )	種 別	私道	位置 指定	有	接面	8.4	m	方 向	北	幅員	4.0	m
	種 別		位置 指定		接面		m	方 向		幅員		m
	種 別		位置 指定		接面		m	方 向		幅員		m
都 市 計 画	市街化区域				国土法届出		不要					
用 途 地 域	第一種中高層住居専用地域				地 域 地 区							
建 べ い 率	60		%		容 積 率		200		%			
そ の 他 法 令 上 の 制												
設備・条件	上水道		公営水道		下水道		公共下水					
	電気		四国電力		ガス							
現 況	更 地				引 渡 時 期		相 談 ( )					
備 考	●給水口径限度超過											

株式会社コヴァエステート



TEL 089-948-0050  
FAX 089-948-5966

宅建免許 愛媛県知事(7)4229号

保証協会 公益社団法人全国宅地建物取引業保証協会

所属協会 公益社団法人全国宅地建物取引業保証協会 愛媛本部

Email baibuybu@covaestate.com

H P <https://covaestate.com/>

所在地 790-0952 松山市朝生田町一丁目15番10号

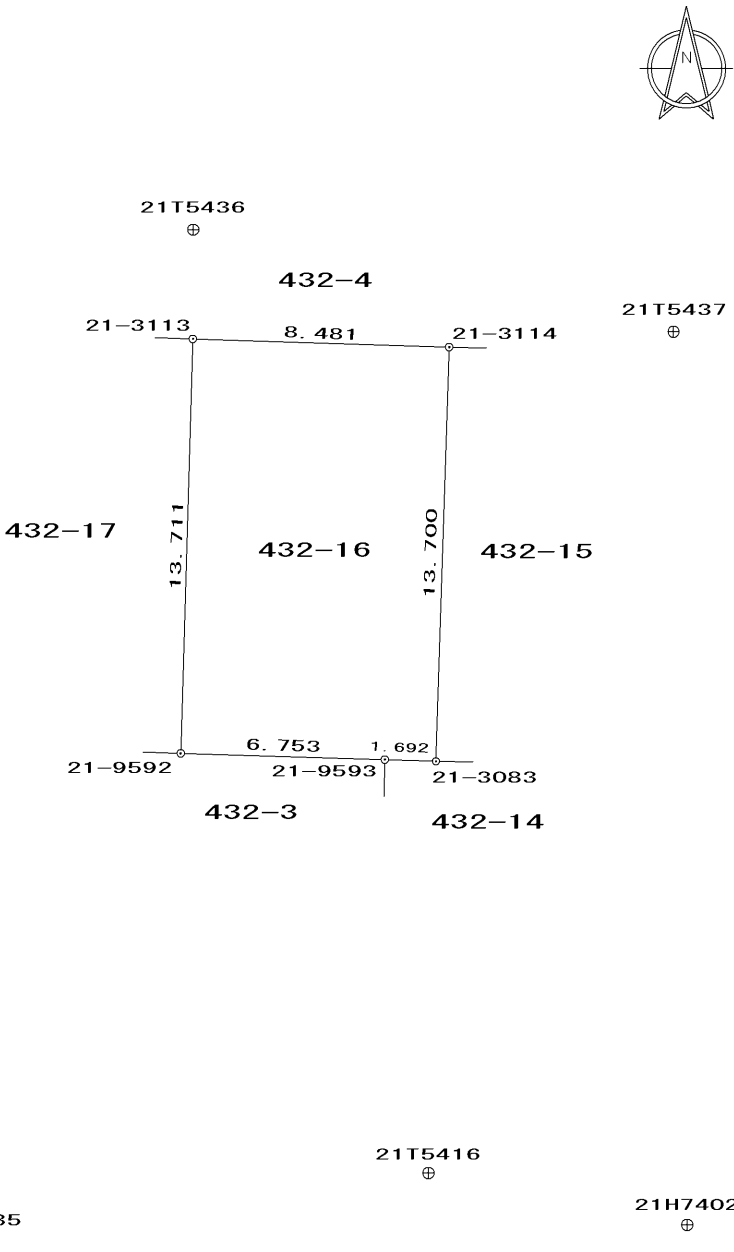
取引態様	専任	担当者	特記事項
広 告	広告可要連絡	平田	
報 酬	分かれ	取引士	

地番	432-16	地積測量図
土地の所在	松山市三町一丁目	

座 標 求 積 表				
(測地系：世界測地系)				
地 番	432-16			
測 点	種 類	X	Y	距 離
21-3114	法務局境界標	92141.908	-65406.232	13.700
21-3083	金属鈔(小)	92128.215	-65406.672	1.692
21-9593	金属鈔(小)	92128.275	-65408.363	6.753
21-9592	金属鈔(小)	92128.476	-65415.114	13.711
21-3113	法務局境界標	92142.182	-65414.709	8.481
倍 面 積			-231.942709	
面 積			115.971354	
地 積			115.97 m <sup>2</sup>	
坪 数			35.08 坪	

基 準 点 座 標 リ ス ト				
点 名	種 類	X	Y	H
20T4035	4級基準点	92112.321	-65422.137	31.500
21T5416	補助基準点	92114.599	-65406.924	31.459
21T5435	補助基準点	92142.895	-65425.060	31.669
21T5436	補助基準点	92145.789	-65414.701	31.756
21T5437	補助基準点	92142.411	-65398.815	31.792
21T5446	補助基準点	92145.900	-65424.378	31.651
21H7402	補助基準点	92112.889	-65398.364	31.451

測量年月日	令和3年10月31日
座標系	IV系



作 業 機 関	松山市南江戸一丁目4番14号	計 画 機 関	松 山 地 方 法 務 局	縮 尺	$\frac{1}{250}$
	公益社団法人 愛媛県公共嘱託登記土地家屋調査士協会 代 表 理 事 岡 崇 鷹 (令和4年2月1日作成)				