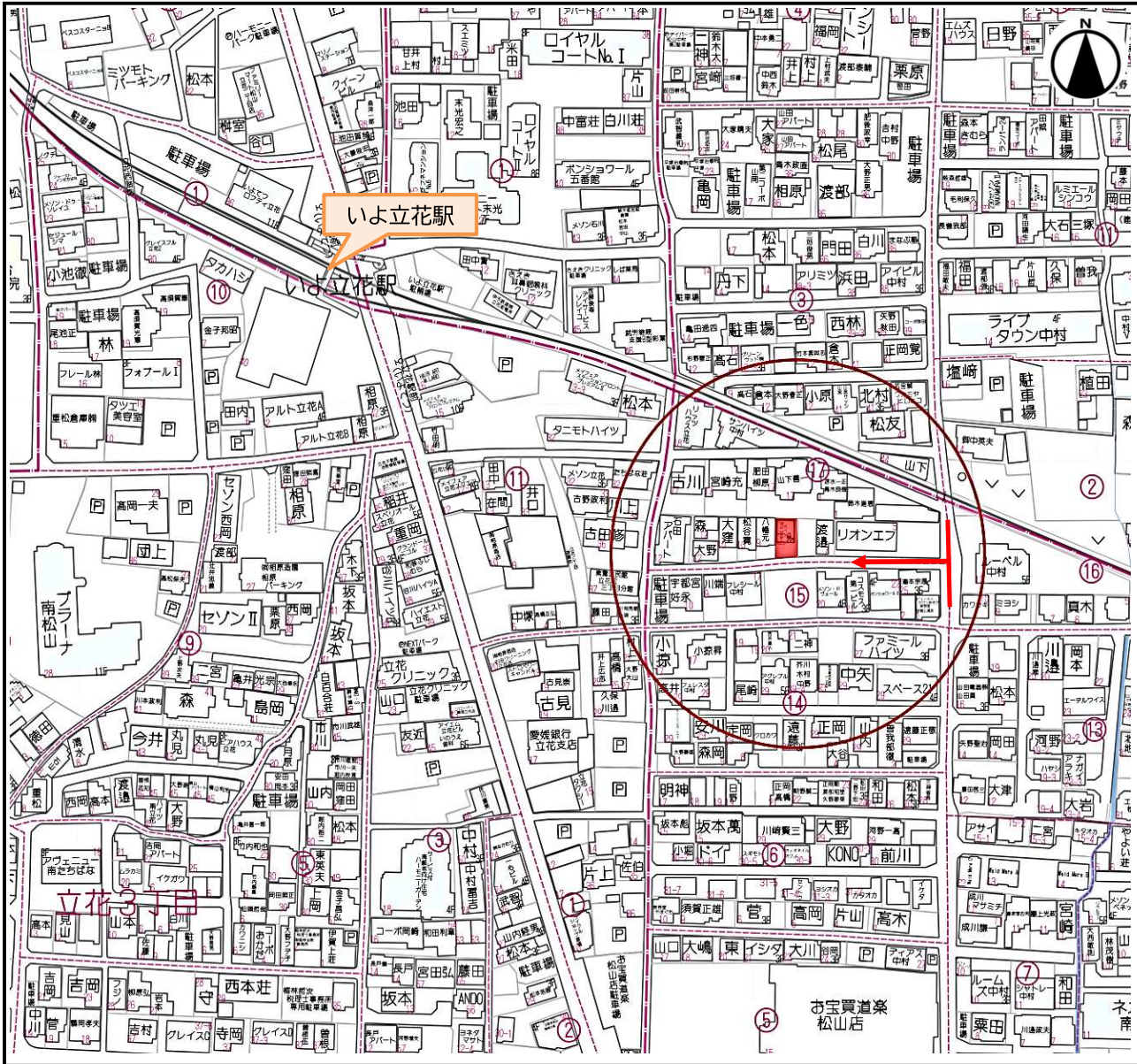


売一戸建住宅等

社内管理項目

物件番号



物件種目	中古戸建									
価格	総額	3,300	万円	うち消費税	万円					
所在地	松山市中村5丁目417番10									
交通	伊予鉄道	いよ立花	駅	徒歩	4分					
	伊予鉄	バス	分	立花駅前	停 徒歩	3分				
土地面積 (私道含まず)	約	113.73	m ²	土地権利	所有権					
		34.40	坪	地目	宅地					
セットバック			m ²	地勢	平坦					
接道状況 ()	種別	私道	位置指定	有	接面	8.0 m	方向	南	幅員	4.0 m
	種別		位置指定		接面		方向		幅員	m
建物面積	延べ	108.87	m ²	1階	37.67 m ²	2階	39.74 m ²			
	約	32.93	坪	3階	31.46 m ²	その他	m ²			
建物構造	木造		地上階	3階	地下階	階				
間取り	3SLDK		駐車場	有3台						
築年月	平成29年12月21日		増改築年月							
設備・条件	太陽光設備・カーポート									
都市計画	市街化区域		地域地区							
用途地域	第一種住居地域		国土法届出							
建ぺい率	60	%	容積率	160	%					
その他法令上の制限										
現況	居住中		引渡時期	()						
備考	<ul style="list-style-type: none"> ●居住中のため、内覧は予約制になります。 ●給水口径限度超過 (前面給水管30mm) ●位置指定道路 (S42-61) 持分無し 									

株式会社コヴァエステート **COVA ESTATE**

TEL 089-948-0050

FAX 089-948-5966

宅建免許 愛媛県知事(7)4229号

保証協会 公益社団法人全国宅地建物取引業保証協会

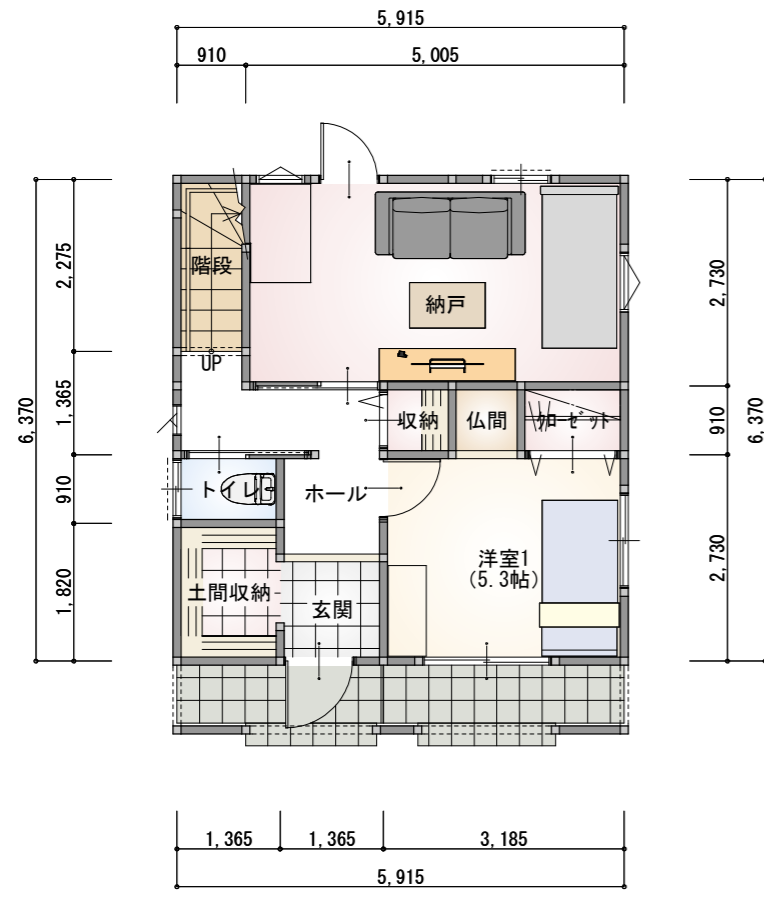
所属協会 公益社団法人全国宅地建物取引業保証協会 愛媛本部

Email baibuybu@covaestate.com

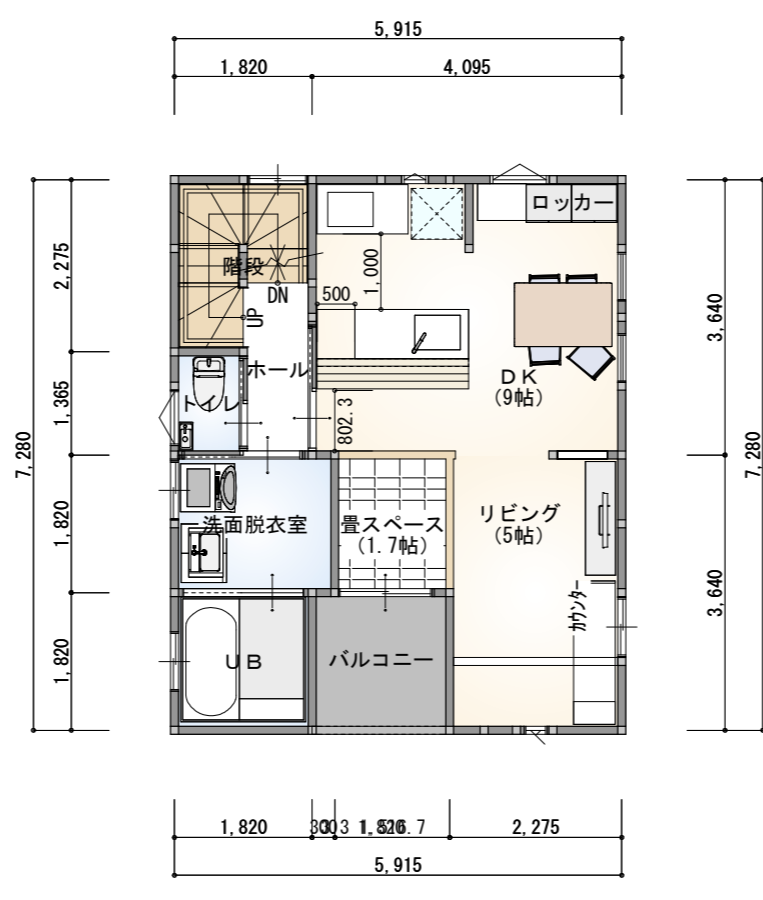
H P https://covaestate.com/

所在地 790-0952 松山市朝生田町一丁目15番10号

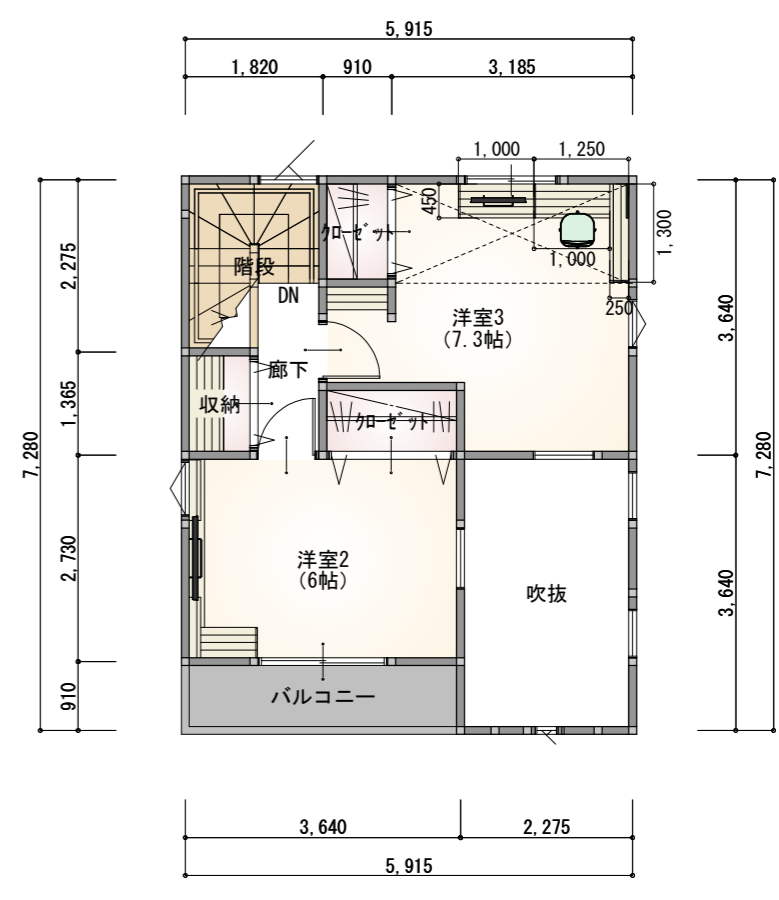
取引態様	一般媒介	担当者	特記事項
広告	要確認	平田	
		取引士	
報酬	分かれ		



1階 平面図 S:1/100

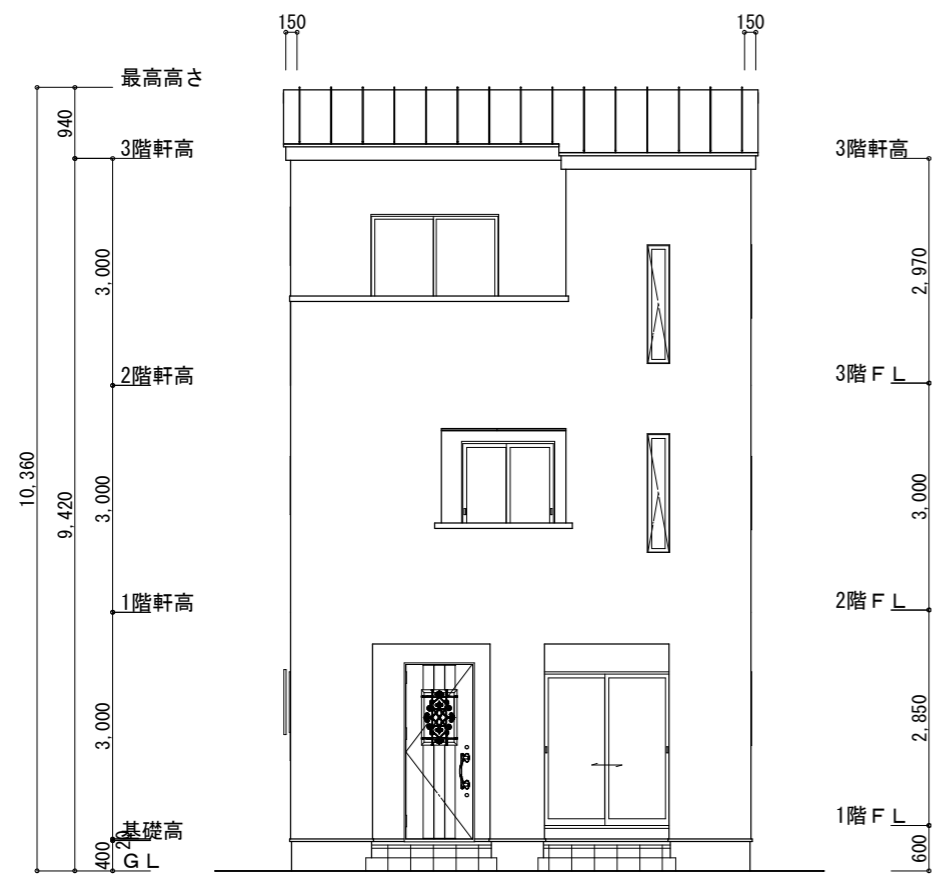


2階 平面図 S:1/100

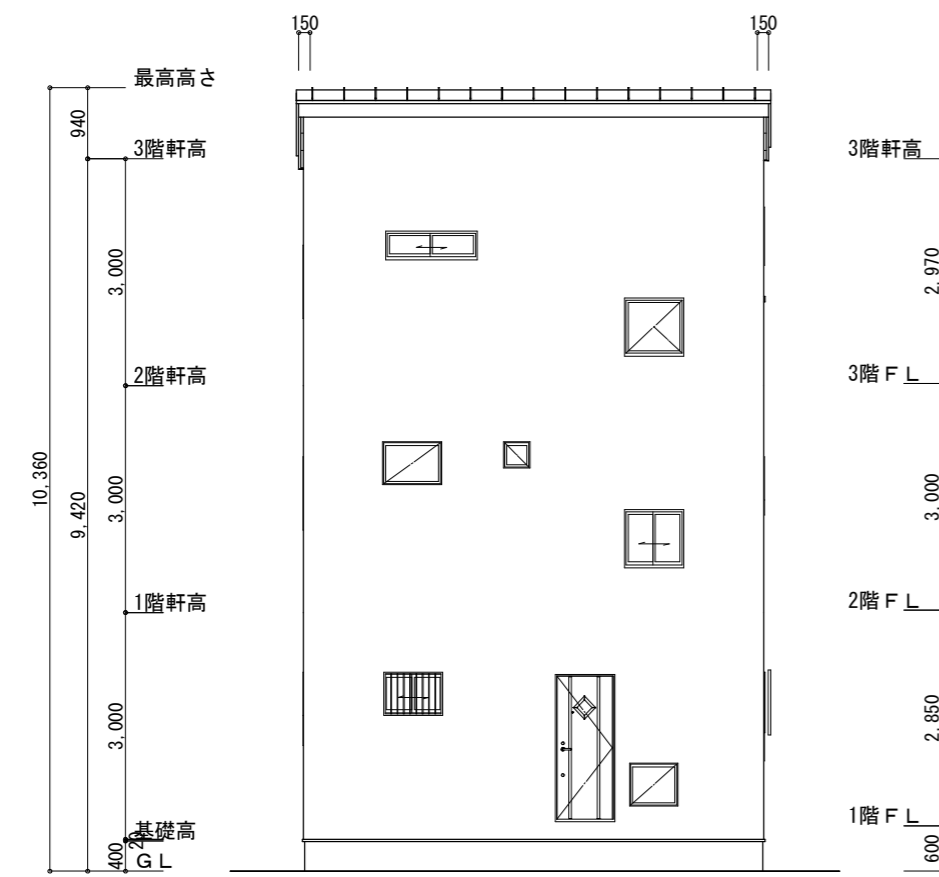


3階 平面図 S:1/100

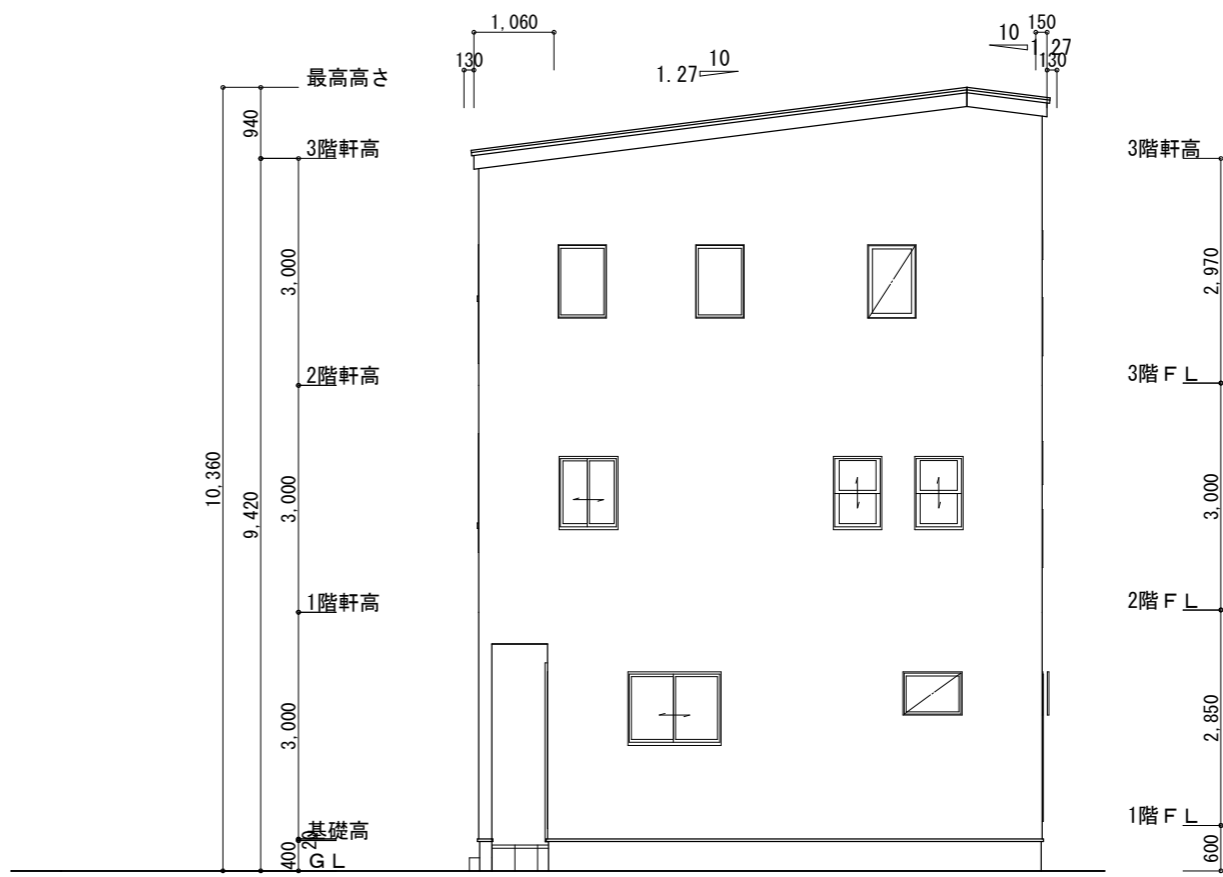
階	面積	m ² (坪)
1階	37.67	(11.40)
2階	39.74	(12.02)
3階	31.46	(9.52)
延床面積	108.87	(32.94)
施工床面積	121.61	(36.79)
建築面積	41.40	(12.52)



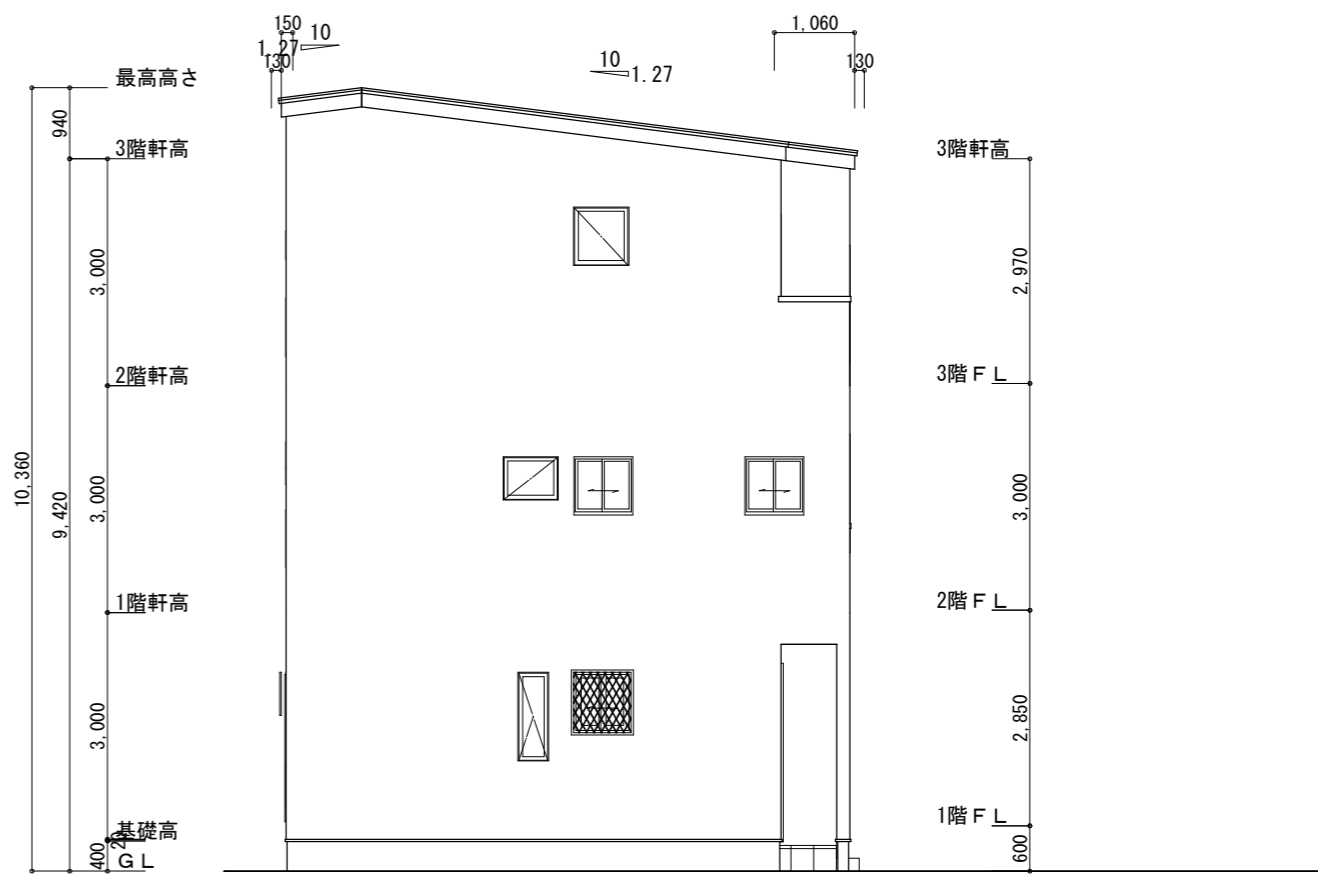
南側 立面図 S:1/100



北側 立面図 S:1/100



東側 立面図 S:1/100



西側 立面図 S:1/100