

# 売土地

社内管理項目		物件番号	
--------	--	------	--



物件種目	売地		最適用途	住宅用地						
価格	総額	1,500 万円	㎡ 単価	26.89 万円						
所在地	愛媛県松山市中村一丁目313-3、313-5、311-13									
交通	伊予鉄 バス		駅 徒歩 10 分 永木町 停 徒歩 10 分							
土地面積 (私道含まず)	公簿 約	184.42 55.79	㎡ 坪	地目	宅地					
私道負担	無		㎡	地勢	平坦					
セットバック	有	西側道路：約 0.65 m	m	建築条件	無					
接道状況 ( )	種別	公道	位置指定	無	接面	22.3 m	方向	北東	幅員	40.0 m
	種別	私道	位置指定	有	接面	8.7 m	方向	西	幅員	2.7 m
	種別		位置指定		接面	m	方向		幅員	m
都市計画	市街化区域		国土法届出	不要						
用途地域	近隣商業地域		地域地区							
建ぺい率	80	%	容積率	200 %						
その他法令上の制限	洪水ハザードマップ：【松山市】石手川（色づけあり）浸水深さの目安0.5～5.0m 【愛媛県】石手川（色づけあり）0.5～5.0m									
設備・条件	上水道	公営水道	下水道	公共下水						
	電気	四国電力	ガス							
現況	更地渡し（上物有）		引渡時期	相談（ ）						
備考	※ 上物概要 (2棟有り：311-13「居宅」87.18㎡・313-3「居宅・事務所」133.63㎡)									

**株式会社コヴァエステート** **COVA ESTATE**

TEL 089-948-0050  
 FAX 089-948-5966

宅建免許 愛媛県知事(7)4229号  
 保証協会 公益社団法人全国宅地建物取引業保証協会  
 所属協会 公益社団法人全国宅地建物取引業保証協会 愛媛本部

Email baibuybu@covaestate.com  
 H P https://covaestate.com/  
 所在地 790-0952 松山市朝生田町一丁目15番10号

取引態様	媒介	担当者	特記事項
広告	広告可要連絡	清水	
		取引士	
報酬	分かれ	清水	

地番	313-5	地積測量図
土地の所在	松山市中村一丁目	

⊕ 15T4034

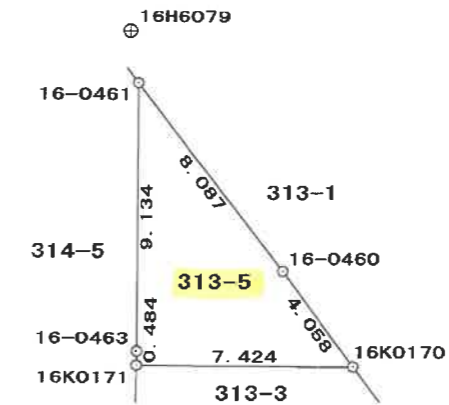


⊕ 16T5044

座標求積表

(座標系：世界測地系)

地番	測点	種類	X	Y	距離
313-5	16K0171		92745.427	-66908.463	0.484
	16-0463	法務局境界標	92745.911	-66908.454	9.134
	16-0461	法務局境界標	92755.045	-66908.436	8.087
	16-0460	法務局境界標	92748.650	-66903.485	4.058
	16K0170		92745.412	-66901.039	7.424
倍面積			-71.720111		
面積			35.8600555		
地積			35.86 m <sup>2</sup>		
坪数			10.84 坪		



基準点座標リスト				
点名	標識	X	Y	H
15T4034	4級基準点	92775.154	-66916.999	29.118
16T5044	補助基準点	92759.746	-66917.639	28.412
16T5053	補助基準点	92740.982	-66912.503	28.243
16T5054	補助基準点	92739.200	-66920.836	28.256
16H6079	補助基準点	92756.786	-66908.674	28.751
16K0170		92745.412	-66901.039	0.000

測量年月日	平成28年10月24日
座標系	IV系

作業機関  
松山市南江戸一丁目4番14号  
公益社団法人 愛媛県公共嘱託登記土地家屋調査士協会  
代表理事 池川晋一郎  
(平成28年12月26日作成)

計画機関  
松山地方法務局  
(法第14条地図作成作業)

縮尺  
1/250

地番	313-3	地積測量図
土地の所在	松山市中村一丁目	

15T4034



16T5044

16H6079

座標求積表

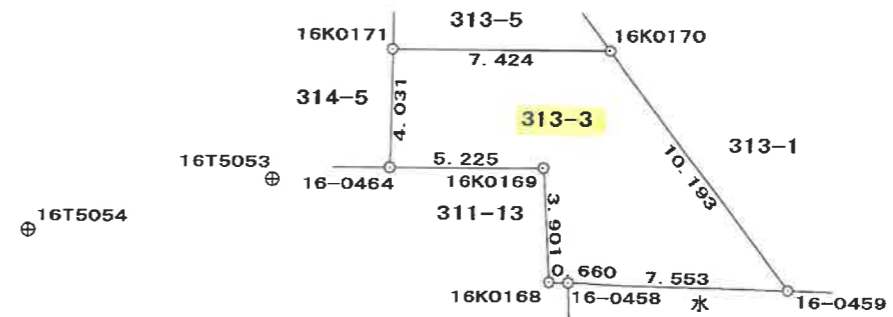
(座標系：世界測地系)

地番	313-3			
測点	種類	X	Y	距離
16K0170		92745.412	-66901.039	10.193
16-0459	法務局境界標	92737.278	-66894.895	7.553
16-0458	法務局境界標	92737.482	-66902.446	0.660
16K0168		92737.500	-66903.106	3.901
16K0169		92741.396	-66903.313	5.225
16-0464	法務局境界標	92741.396	-66908.538	4.031
16K0171		92745.427	-66908.463	7.424
倍面積		-126.027269		
面積		63.0136345		
地積		63.01 m <sup>2</sup>		
坪数		19.06 坪		

基準点座標リスト

点名	標識	X	Y	H
15T4034	4級基準点	92775.154	-66916.999	29.118
16T5044	補助基準点	92759.746	-66917.639	28.412
16T5053	補助基準点	92740.982	-66912.503	28.243
16T5054	補助基準点	92739.200	-66920.836	28.256
16H6079	補助基準点	92756.786	-66908.674	28.751

測量年月日	平成28年10月24日
座標系	IV系

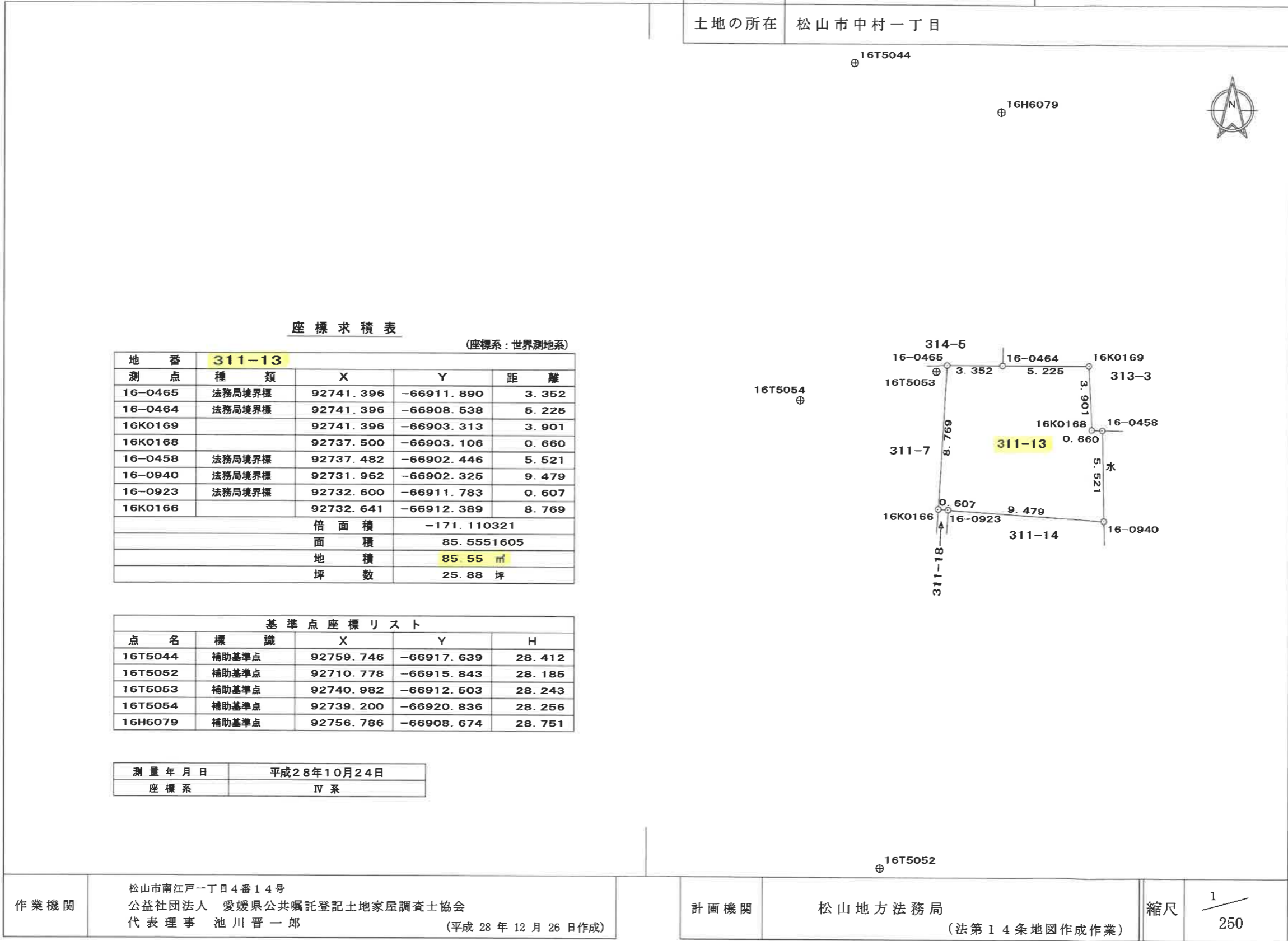


作業機関  
 松山市南江戸一丁目4番14号  
 公益社団法人 愛媛県公共嘱託登記土地家屋調査士協会  
 代表理事 池川晋一郎 (平成28年12月26日作成)

計画機関  
 松山地方法務局  
 (法第14条地図作成作業)

縮尺  
 $\frac{1}{250}$

地番	311-13	地積測量図
土地の所在	松山市中村一丁目	



座標求積表 (座標系：世界測地系)

地番	311-13			
測点	種類	X	Y	距離
16-0465	法務局境界標	92741.396	-66911.890	3.352
16-0464	法務局境界標	92741.396	-66908.538	5.225
16K0169		92741.396	-66903.313	3.901
16K0168		92737.500	-66903.106	0.660
16-0458	法務局境界標	92737.482	-66902.446	5.521
16-0940	法務局境界標	92731.962	-66902.325	9.479
16-0923	法務局境界標	92732.600	-66911.783	0.607
16K0166		92732.641	-66912.389	8.769
倍面積		-171.110321		
面積		85.5551605		
地積		85.55 m <sup>2</sup>		
坪数		25.88 坪		

基準点座標リスト				
点名	標識	X	Y	H
16T5044	補助基準点	92759.746	-66917.639	28.412
16T5052	補助基準点	92710.778	-66915.843	28.185
16T5053	補助基準点	92740.982	-66912.503	28.243
16T5054	補助基準点	92739.200	-66920.836	28.256
16H6079	補助基準点	92756.786	-66908.674	28.751

測量年月日	平成28年10月24日
座標系	IV系

作業機関	松山市南江戸一丁目4番14号 公益社団法人 愛媛県公共嘱託登記土地家屋調査士協会 代表理事 池川晋一郎 (平成28年12月26日作成)	計画機関	松山地方法務局 (法第14条地図作成作業)	縮尺	1/250
------	--	------	--------------------------	----	-------